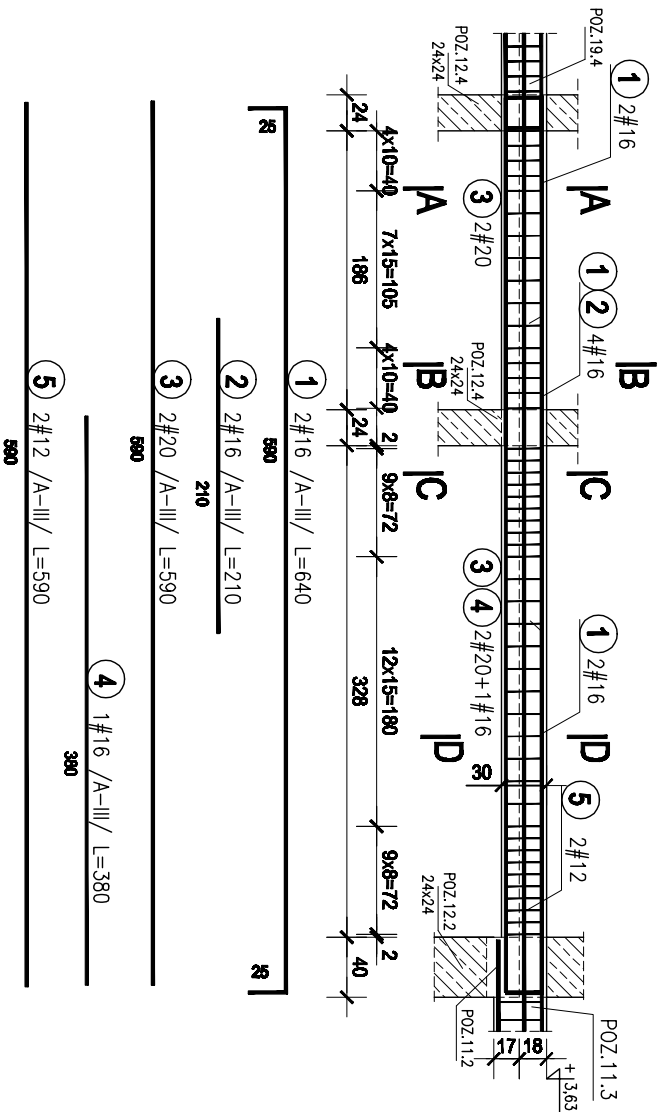


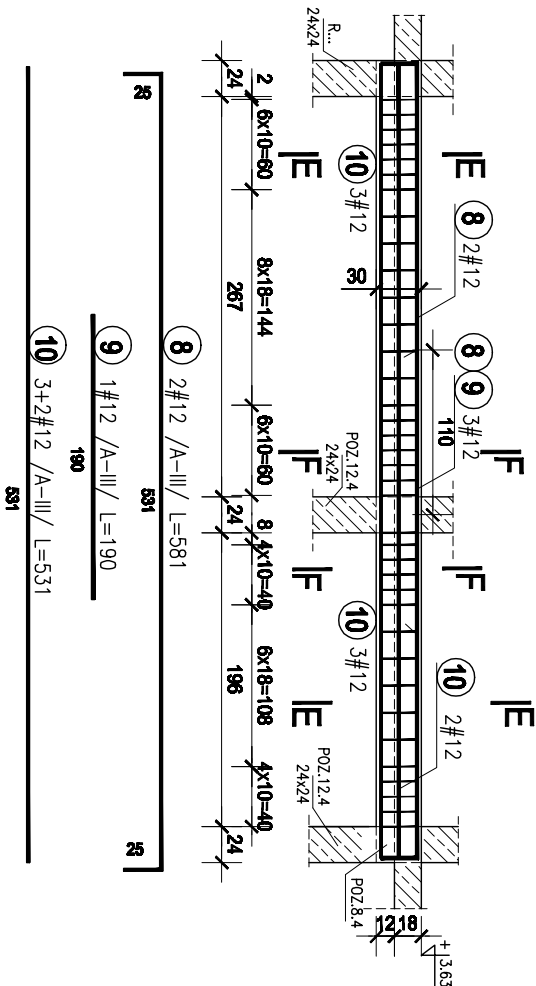
POZ. 11.4 PODCIĄG DWUPRZĘŚŁOWY WZDŁUŻ OSI "5" 1 : 50

szt.1

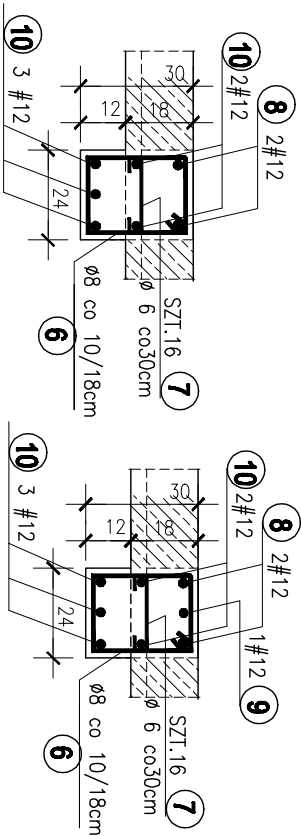


POZ. 11.5 PODCIĄG DWUPRZĘŚŁOWY WZDŁUŻ OSI "E" 1 : 50

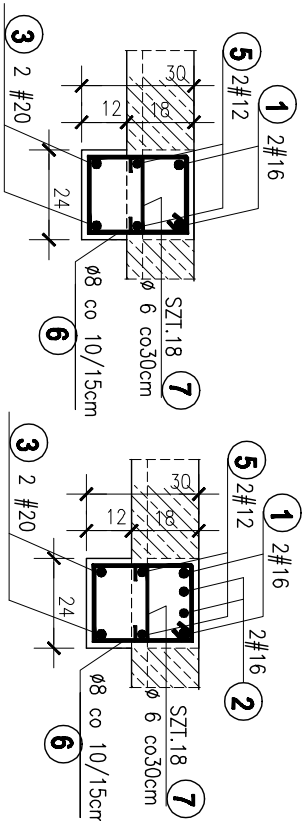
szt.1



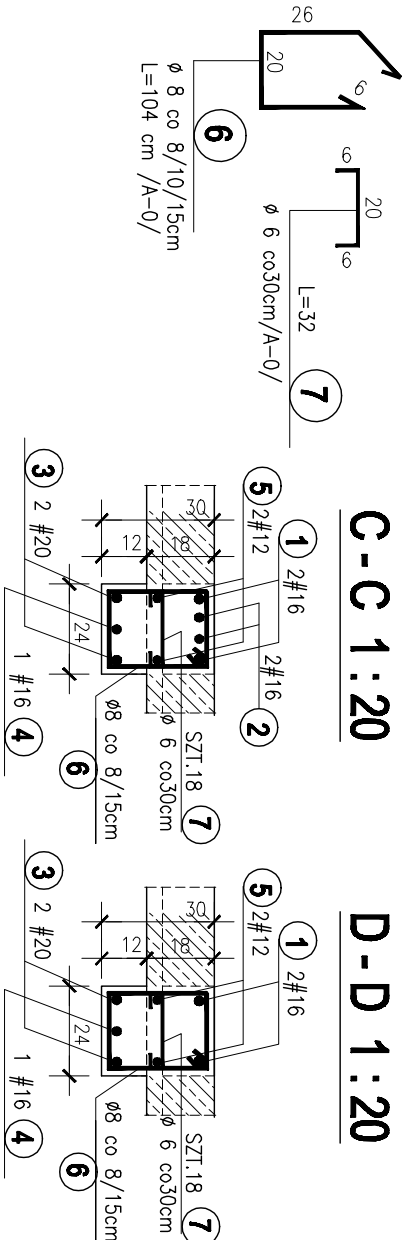
E-E 1:20 F-F 1:20



A-A 1:20 B-B 1:20



C-C 1:20 D-D 1:20



ZESTAWIENIE STALI ZBROJENIOWEJ

Zob.	Lp.	Stal	Ø#	Ilość				Długość łączna [m]			
				w	elem.	elem.	razem	Ø 6	Ø 8	# 12	# 16
11.4	1	16	6,40	2	1	1	2				12,80
	2	16	2,10	2	1	1	2				4,20
	3	20	5,90	2	1	1	2				11,80
	4	16	3,80	1	1	1	1				3,80
	5	12	5,90	2	1	1	2				11,80
11.5	6	8	1,04	47	1	1	47	48,88			
	7	6	0,32	18	1	1	18	5,76			
	8	12	5,81	2	1	1	2				11,62
	9	12	1,90	1	1	1	1				1,90
	10	12	5,31	5	1	1	5				26,55
	6	8	1,04	36	1	1	36	37,44			
	7	6	0,32	16	1	1	16	5,12			
Długość wg średnic [m]								10,88	86,32	51,87	20,80
Masa 1 m pręta [kg/m]								0,222	0,395	0,888	1,578
Masa łączna wg średnic [kg]								2,41	34,06	46,05	32,83
Masa łączna wg gatunku stali [kg]									36,48		107,98
Ogółem [kg]										144,46	

POZ.11.4 , 11.5 -PODCIĄGI PARTERU 1:20

BETON C20/25 (B 25) STAL A-III/34GS/ STAL A-0/St0S-b/ otulina 2cm		PRACOWNIA PROJEKTOWA " AKON "		BRAUZA:	KONSTR.
		10-672 OLSZTYN UL. ELBLĄSKA 125		SKALA:	1:20
		OBIEKT:	ROZBUDOWA WBP w OLSZTYNIE	DATA:	11.2010
		ADRES:	ul. 1 Maja 5; 10-117 Olsztyn	NR RYS.:	K-16
		TEMAT:	POZ.11.4 , 11.5 -PODCIĄGI PARTERU	PROJ.WYKONAWCZY	
		PROJEKTANT:	mgr inż. Anna Ceynowa	Upr.:	277/86/01
		SPRAWDZAJĄCY:	mgr inż. Bogdan Jasko	Upr.:	178/87/01
OPRACOWAŁ:	inż. Barbara Rzeczkowska	Upr.:			

BETON C20/25 (B 25)
STAL A-III /34GS/
STAL A-0 /St0S-b/
otulina 2cm